

Maschinenliste



Drehmaschine DOOSAN PUMA 2600 SY II

Achse X	260 mm
Achse Z	830 mm
Achse Y	105 mm (±52,5)
Achse B	830 mm
Achse C1 (Hauptspindel)	±360°
Achse C2 (Gegenspindel)	±360°
maximaler Drehdurchmesser	333 mm
Steuerung	Fanuc <i>i-Series</i>



3-Achsen-Fräszentrum DOOSAN DNM400α

Verfahrwege	X 635 mm, Y 435 mm, Z 510 mm
Spindeldrehzahl	15.000 U/Min.
Tischabmessungen	790 x 435 mm
Max. Tischbelastung	400 Kg
Werkzeugpositionen	20 Werkzeuge
Steuerung	Fanuc <i>i-Series</i>



5-Achsen-Fräszentrum EMCO Maxxmill 500

Verfahrwege	X 650mm, Y 550mm, Z 500mm
Schwenkbereich B-Achse	+/- 100°
Drehbereich C-Achse	0 - 360°
Spindeldrehzahl	15.000 U/Min.
Tischbelastung	250 Kg
Werkzeugpositionen	30
Steuerung	Sinumeric 840



Automatische Metallbandsäge BIANCO 330

Schnittbereich	90° Ø260 mm, ∅240 mm, ∇330x120 mm
Geschwindigkeit	stufenlos einstellbar
Leistung	2 Kw



Laser-Markiermaschine HG-Laser 30 W

Laserquelle	RAYCUS 30 Watt
Markierungsumfang	175 x 175 mm
Grafiksoftware	EzCad



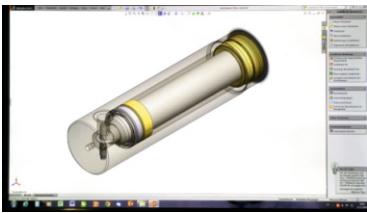
Schweißgerät LORCH MicorMIG Pulse 300

Schweißbereich	25 - 300 A
Spannungseinstellung	stufenlos

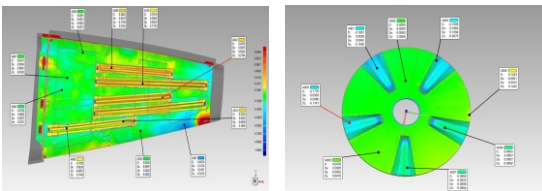


Maschine für Papier-Füllmaterial

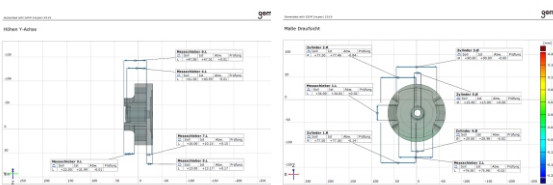
NACHHALTIGKEIT bei der Verpackung unserer Produkte, vor Allem der Einsatz umweltschonender Materialien bleibt oberstes Ziel unseres Unternehmens. Das zu 100% aus recycelten Fasern (85% aus der Industrie, 15% von privaten Verbrauchern) hergestellte Papier als Füllmaterial bietet überlegenen Schutz und kann wiederverwendet oder, recycelt werden.



Konstruktionssoftware und CAD-CAM INVENTOR



Vermessungstechnik 3D-Scanner



VermessungsSoftware gom-Inspect